



Sauvons les grands singes



CAMPAGNE EAZA 2011
au Parc de Clères

23 avril - 31 octobre 2011

Seine-Maritime



Le Parc de Clères

Avenue du Parc
76690 Clères
Tél. : 02 35 33 23 08
parcdecleres@cg76.fr
www.parcdecleres.net



www.seinemaritime.net

L'EAZA ET LES PARCS ZOOLOGIQUES

Qu'est-ce que l'EAZA ?

En Europe, les parcs zoologiques et aquariums de chaque pays sont réunis au sein d'une association : l'E.A.Z.A, Association Européenne des Zoos et Aquariums.

Elle gère la reproduction des animaux dans les parcs zoologiques en mettant en place des programmes d'élevage européens pour la conservation des espèces : les E.E.P. (European Endangered species Programm).

Le Parc animalier et botanique de Clères est devenu membre de l'EAZA en 1992.

Il participe, à ce jour, à 10 plans d'élevages européens (E.E.P) :

le faisan d'Edwards, les gibbons à favoris blanc et roux, l'hapalémur, la grue de Mandchourie, l'ibis chauve, le pélican frisé, l'amazone à joues vertes, l'éperonnier Napoléon et le canard de Meller.

Quelles sont les missions d'un parc zoologique ?

Le Parc de Clères est un parc zoologique, il répond donc à 3 missions qui sont :

2 - Recherche scientifique
sur la conservation des espèces ayant pour axe principal le maintien de la biodiversité



Recherche scientifique menée au Parc
Photo Yannick ROMAN

1a - Conservation *in situ* :

- Participation à des programmes de réintroduction
- Soutien de projets de conservation dans le milieu naturel

Parcs zoologiques membres de l'EAZA
= Réervoirs d'animaux menacés d'extinction dans la nature

1b - Conservation *ex situ* :

- Mise en place de Plan d'élevage européen (EEP) sur les espèces menacées en vue de réintroductions futures



3 - Education et sensibilisation du public
en ce qui concerne la nature, la biologie des espèces et la conservation de la diversité biologique :

- Ateliers éducatifs
- Participation aux campagnes de sensibilisation de l'EAZA



Sensibilisation du jeune public

LES PARCS ZOOLOGIQUES S'ENGAGENT POUR LES GRANDS SINGES

Pourquoi une campagne sur les grands singes ?

Depuis 2000, l'Association Européenne des Zoos et Aquariums (EAZA) organise chaque année une campagne destinée à sensibiliser le public à la conservation d'espèces menacées et à recueillir des fonds pour aider à la mise en place de programmes de conservation.

En 2011, cette campagne porte sur la conservation des Grands Singes (APE, en anglais) et de leurs habitats.

La plupart de ces Grands Singes sont classés par l'UICN (Union Internationale pour la Conservation de la Nature) espèces en danger (EN) ou en danger critique d'extinction (CR).

La campagne EAZA sur les Grands singes a pour objectif de favoriser la prise de conscience des menaces qui pèsent sur les Grands singes.



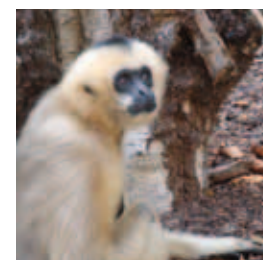
Gibbon issu du trafic récupéré par l'association - Photo Kalaweit

Pourquoi le Parc de Clères s'engage dans cette action ?

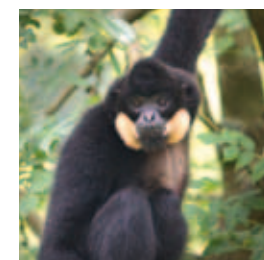
Le Parc de Clères s'engage donc à participer aux campagnes lancées par l'EAZA et à collecter des dons qui lui seront reversés. Par ailleurs, le Parc, ayant des Gibbons à favoris blancs et roux, se trouve en première ligne pour sensibiliser le public aux problèmes de menaces que ces espèces subissent.

Le Parc de Clères est engagé dans la conservation des grands singes par :

- Sa participation aux EEP des Gibbons à favoris blancs, *Nomascus leucogenys* et des Gibbons à favoris roux, *Nomascus gabriellae*.
- Son aide financière à l'association KALAWEIT qui œuvre sur le terrain pour la sauvegarde des gibbons : www.kalaweit.org



Gibbon à favoris blancs



Gibbon à favoris roux



LA PLANETE DES GRANDS SINGES

Il y a plus de 400 espèces de Primates. Seulement 23 d'entre elles font partie de la famille des Grands singes.



GORILLES

- 1 Espèce en danger critique d'extinction
- 1 Espèce en danger d'extinction
- Démographie décroissante



ORANGS-OUTANS

- 1 Espèce en danger critique d'extinction
- 1 Espèce en danger d'extinction
- Démographie décroissante



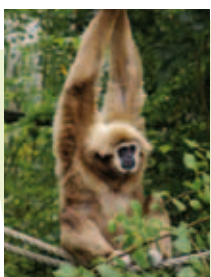
CHIMPANZÉS

- Espèce en danger d'extinction
- Démographie décroissante



BONOBOS

- Espèce en danger d'extinction
- Démographie décroissante



GIBBONS

- 16 Espèces en danger d'extinction
- Démographie décroissante



HOMMES

- Espèce pas en danger
- Démographie croissante

LES PRINCIPALES MENACES DES GRANDS SINGES

L'homme, dans sa frénésie de nouvelles ressources, ne cesse de s'accaparer de nouveaux territoires en les modifiant souvent de manière radicale faisant disparaître faune et flore.

La déforestation : Principale cause de disparition des grands singes.

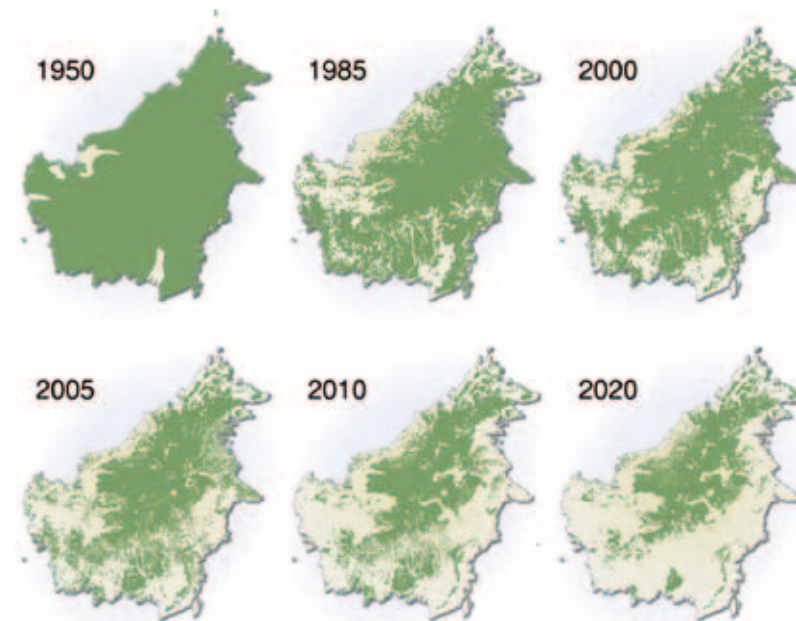
Les forêts tropicales disparaissent pour être remplacées par des plantations de palmiers à huile, pour fournir du bois exotique. pour exploiter les ressources du sous-sol par les industries minières ou pétrolières.



Déforestation à Bornéo
Photo EAZA



Plantation de palmiers à huile à Bornéo
Photo EAZA



Etendue de la déforestation à Bornéo de 1950 à 2001 et projection jusqu'à 2020
Unep Copyright Hugo Ahlenius, UNEP/GRID-Arendal



Touristes à proximité de Gorilles
Photo EAZA

Les maladies

Les hommes et les grands singes sont suffisamment semblables génétiquement pour partager des maladies. Ainsi, le virus Ebola a tué des milliers d'humains, de gorilles et de chimpanzés. L'expansion de l'homme et la réduction des territoires des animaux augmentent la fréquence des contacts hommes/animaux, favorisant ainsi la transmission de maladies.

La viande de brousse

Les grands singes sont chassés pour le commerce de leur viande.



Viande de brousse en République
démocratique du Congo
Photo EAZA

La capture et le commerce illégal

Les jeunes singes sont capturés et revendus comme animal de compagnie ou pour amuser les gens dans les spectacles. Attraper un petit entraîne la mort des adultes qui sont abattus parce qu'ils gênent la capture en défendant leur jeune. Dans le but de limiter ce trafic, les zoos européens, depuis des décennies, n'achètent plus de singes attrapés dans leur milieu naturel.



Jeune chimpanzé en captivité
Photo EAZA



Gibbon détenu dans une boîte chez des particuliers
Photo EAZA



Intervention chirurgicale
Photo Kalaweit

SAUVONS LES GRANDS SINGES !

Comment s'organise la sauvegarde des grands singes ?

Il existe différents outils de sauvegarde des grands singes tels que :

- **Les parcs nationaux**, territoire naturel préservé contre la déforestation.
- **Les sanctuaires**, zones dont le milieu naturel est plus ou moins protégé et où l'on accueille des grands singes.

- **L'écotourisme**, forme de tourisme centré sur la découverte de la nature. Il permet de proposer des emplois aux populations locales.
- **Les parcs zoologiques**, lieu de conservation d'animaux menacés d'extinction et de sensibilisation du public.



Volière de réhabilitation de gibbons
Photo Kalaweit

Et vous ! Que pouvez-vous faire pour les sauver ?

- **Achetez des objets en bois** qui portent le label FSC (Forest Stewardship Council ou conseil de soutien de la forêt).
- **Achetez des produits ne contenant pas d'huile de palmier.**

En vacances :

- Ne vous faites pas prendre en photo avec un primate.
- Ne mangez pas de la viande de brousse.
- Si vous vous rendez dans un pays pour observer des grands singes, respectez les distances d'approche et ne les touchez pas. Vous éviterez ainsi de leur transmettre des maladies.
- **Quand vous changez de téléphone portable, faites le recycler.**
- **Adhérez à une association**, faites un don.

En voici quelques unes :

- **Association Kalaweit** : <http://www.kalaweit.org/>
- **Institut Jane Goodall** : <http://www.janegoodall.fr/>
- **Fondation Dian Fossey** : <http://gorillafund.org/>
- **Orangutan Fondation International** : <http://www.orangutan.org/>
- **Association Paniscus** : <http://www.pan-paniscus.org/>
- **Association Lola Ya Bonobo** : <http://www.lolayabonobo.org>

Faites un don dans l'urne EAZA du Parc de Clères !

**L'argent collecté sera distribué par l'EAZA aux différents
organismes protégeant les Grands Singes.
Merci pour eux !**