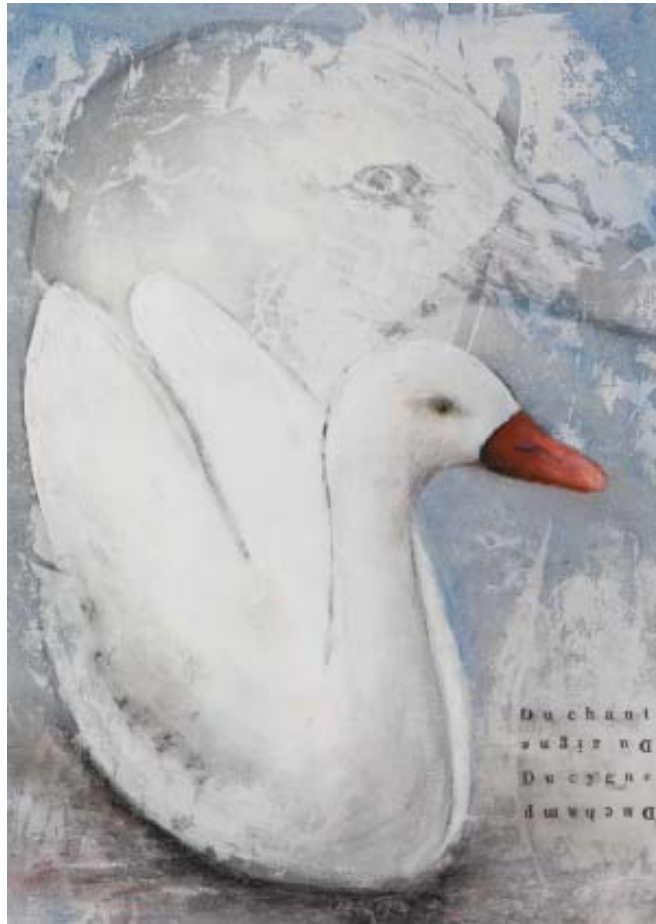


Exposition d'art plastique au Parc de Clères

Penloup

Regards croisés

26 mars 31 octobre 2011



Le Département de Seine-Maritime propose au Parc de Clères une nouvelle exposition intitulée « Regards croisés » du 26 mars au 31 octobre 2011

Dominique Penloup expose à partir du 26 mars au Parc de Clères une série de dessins réalisés lors de sa résidence au Parc entre 2009 et 2010.

Cette exposition située en extérieur s'offre au visiteur le long des murs d'enceinte du manoir.

Une exposition née de l'échange

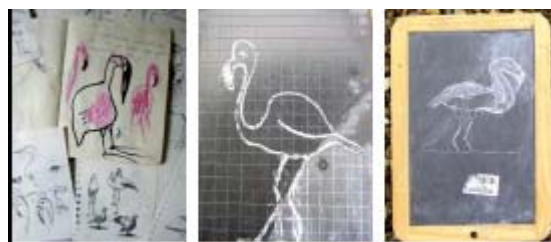
Cette exposition à ciel ouvert, présente le travail réalisé au cours de la résidence d'artiste de Dominique Penloup en 2010 au Parc de Clères.

Entre février et mai 2010 près de six cent ardoises ont trouvé place le long du circuit de visite du Parc, en divers points de rencontre, dans des « ardoisiers », mobilier d'extérieur conçu pour les besoins de la résidence. Chaque visiteur pouvait en passant dessiner ou écrire, en suivant ou non les consignes proposées à chaque point de rencontre. Les thèmes proposés étaient les suivants :

-Sur le vif, jeux d'esquisses - Les mots de Clères – Reflets, ombres et lumières – Silhouettes, robes et plumages – Empreintes et traces.

Dix ateliers avec Dominique Penloup et le public de Clères ont été également programmés au cours de cette résidence. Craies en mains, les visiteurs du Parc étaient invités à observer et dessiner, flamants rose, cygnes, canards, grues, etc. et à participer à un atelier d'écriture : « Les mots de Clères ».

C'est à partir de cet échange mis en place avec le public, à l'aide de simples craies et d'ardoises d'écolier, que le plasticien Dominique Penloup a lui-même développé son travail, en contrepoint ou en prolongement.



Le résultat est une exposition ludique et poétique, jamais pesante, sans aucun souci de présentation exhaustive mais qui fait partager le bonheur de déambuler dans le parc, et qui invite le visiteur à s'émerveiller à son tour.

Le parc de Clères s'offre dans toute sa fraîcheur, tel, sûrement que l'a voulu son concepteur, Jean Delacour, tel que l'a vu l'écrivain Colette à laquelle son séjour à Clères inspira un très beau texte au titre évocateur : « Paradis terrestre ».



Dominique Penloup

Peintre et graveur formé à l'Ecole Nationale des Beaux Arts de Paris, vit et travaille à Rouen. L'écriture au double sens de graphie et de poésie nourrit son travail et y affleure en permanence. Elle est présente dans sa peinture mais aussi dans les objets poétiques qu'il façonne, les livres qu'il édite, les gravures, les enluminures, les illustrations ou encore les portraits d'écrivains dont il est l'auteur.

- Pour fêter les 400 ans de l'écrivain Pierre Corneille, Il a réalisé en 2006, dans les jardins du musée Pierre Corneille, à Petit Couronne, une installation de 5 pièces Les 400 coups de Corneille. En 2008, il a créé, pour le même musée, l'exposition Cette obscure clarté... Voyage en oxymore.
- Ses envois en art postal à Pierre Alechinsky et leurs échanges ont donné lieu à un ouvrage et à une exposition à l'orangerie des Musées de Sens, en 2008 : Pastiches et mélanges à partir de Pierre Alechinsky. Dans le même temps était exposée au Musée, la série des Portraits d'écrivains pour une petite anthologie.
- En 2009, le Département de la Seine-Maritime, à l'occasion des 90 ans du parc de Clères, lui a commandé un portrait de Jean Delacour, ornithologue de renom international, créateur du parc de Clères en 1919.
- En 2010 il réalise pour le musée PAB d'Alès vingt Pabuscules avec huit écrivains : livres de très petit format (9cm x 8,5cm) en hommage à Pierre André Benoit.

www.dominiquepenloup.com

Informations pratiques

Le parc est ouvert de mars à octobre
de 10h à 18h30 (19h d'avril à septembre)

Tarifs : 6€ - 4€

Informations 02 35 33 23 08
parcdecleres@cg76.fr

Autour de l'exposition

Le cahier de résidence est disponible sur demande

Retrouvez la démarche de cette résidence et les textes et dessins réalisés par les participants.